

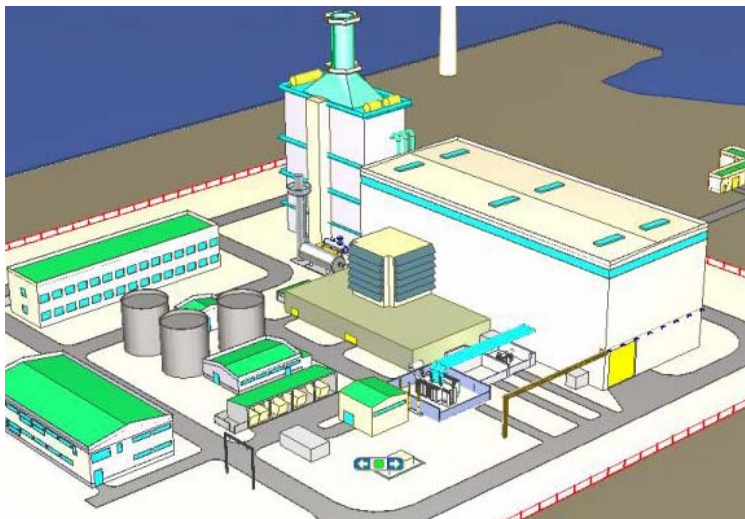


3D- Darstellung Gichtgaskraftwerk Sidmar

Gichtgaskraftwerk Sidmar, Belgien

Im Stahlwerk Sidmar in Belgien wird die veraltete Gichtgaskesselanlage durch ein modernes Kraftwerk ersetzt. Dazu bot Koch im Konsortium mit Mitsubishi und CMI ein schlüsselfertiges Kraftwerk an, wobei Koch die Balance of plant und den gesamten Bau- und Elektroteil bearbeitete.

Zum Angebotsumfang des Konsortiums gehörten eine Großgasturbine als GuD-Anlage zur Verstromung des anfallenden Gichtgases mit einer Leistung von 300 MW_{el}, ein konventioneller Gichtgaskessel mit Dampfturbine mit 600 MW_{th} sowie daneben ein erdgasbetriebener GuD-Block mit 400 MW_{el}.



GuD- Anlage Fos sur mer

GuD-Kraftwerk Fos sur mer, Frankreich

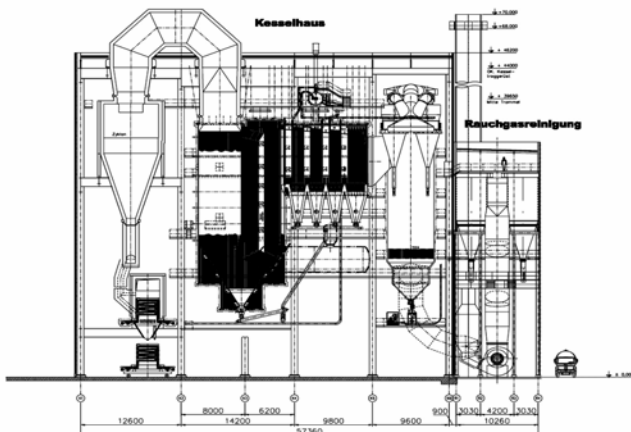
Die Electrabel errichtet in Südfrankreich eine GuD-Anlage mit 400 MW_{el}, Erweiterung auf 2 x 400 MW_{el} in einem Hafengelände nahe Marseille. Dazu bot Koch im Konsortium mit Mitsubishi und CMI ein schlüsselfertiges Kraftwerk an, wobei Koch die Balance of plant und den gesamten Bau- und Elektroteil bearbeitete.

Zum Angebotsumfang des Konsortiums gehörten ein erdgasbetriebener GuD-Block mit 400 MW_{el} einschl. sämtlichen Einrichtungen für das Kraftwerk an neuem Standort. Besondere Herausforderung war eine über 12 km am Meeresgrund zu verlegende Gasleitung zur Anbindung an das Ferngasnetz.

EBS-Kraftwerk für Infraseriv, Frankfurt

Die Infraseriv errichtet an ihrem Standort in Höchst ein Ersatzbrennstoffkraftwerk mit einer thermischen Leistung von 2 x 135 MW_{th} und einer elektrischen Leistung von rund 85 MW_{el}. Dazu bot Koch im Konsortium mit AE&E ein schlüsselfertiges Kraftwerk an, wobei Koch die gesamte Brennstofflagerung und Aufbereitung, die Dampfturbine und den Wasser-Dampf-Kreislauf, die Balance of plant sowie den Bau-, Elektro- und Leittechnikteil bearbeitete.

Der Konsortialpartner AE&E stellte die beiden zirkulierenden Wirbelschichtkessel für Ersatzbrennstoffe mit zugehöriger Rauchgasreinigung bei.



Wirbelschichtkessel für EBS- Kraftwerk, Infraseriv

Durch Midiplan erbrachte Leistungen für die drei Projekte:

Midiplan deckte für die Projektierung und Angebots-erstellung die Projektleitung ab. Haupttätigkeiten waren die Abstimmung mit dem Kunden und den Konsortialpartnern und die Führung des internen Projektteams. Daneben erfolgte die fachliche Mitbetreuung des Wasser-Dampf-Kreislaufes.

Projektsprachen waren englisch bzw. deutsch. Die Unterstützungstätigkeit erstreckte sich über eine Dauer von 16 Monaten.